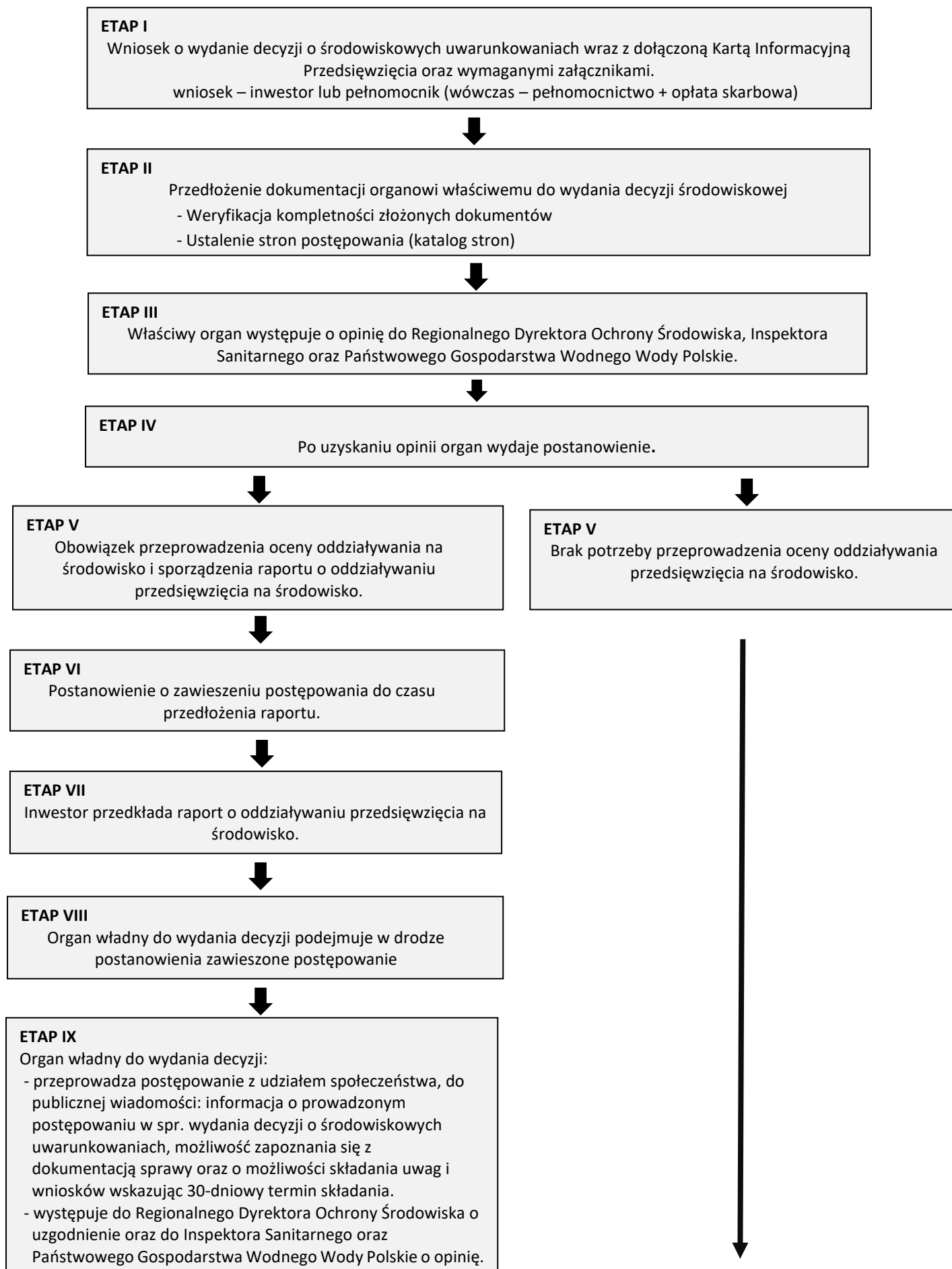


ETAPY POSTĘPOWANIA W SPRAWIE WYDANIA DECYZJI ŚRODOWISKOWEJ

A. Wydanie decyzji o środowiskowych uwarunkowaniach dla przedsięwzięć mogących potencjalnie znacząco oddziaływać na środowisko – schemat.



ETAP X

Organ wydaje decyzję o środowiskowych uwarunkowaniach lub odmawia zgody na realizację przedsięwzięcia

**ETAP XI**

Organ właściwy do wydania decyzji o środowiskowych uwarunkowaniach podaje do publicznej wiadomości informacje o wydanej decyzji i o możliwościach zapoznania się z jej treścią oraz z

B. Wydanie decyzji o środowiskowych uwarunkowaniach dla przedsięwzięć mogących zawsze znacząco oddziaływać na środowisko – schemat.

ETAP I

Wniosek o wydanie decyzji o środowiskowych uwarunkowaniach wraz z dołączonym Raportem o oddziaływaniu przedsięwzięcia na środowisko oraz wymaganymi załącznikami
- wniosek + raport (gdy wnioskodawca wystąpił o ustalenie zakresu raportu art. 69 KARTA INF. PRZEDSIĘWZIECIA)

**ETAP II**

Przedłożenie dokumentacji organowi właściwemu do wydania decyzji środowiskowej.

**ETAP III**

Organ władny do wydania decyzji:

- przeprowadza postępowanie z udziałem społeczeństwa,
- występuje do Regionalnego Dyrektora Ochrony Środowiska o uzgodnienie oraz do Inspektora Sanitarnego oraz Państwowego Gospodarstwa Wodnego Wody Polskie o opinię.

**ETAP IV**

Organ wydaje decyzję o środowiskowych uwarunkowaniach lub odmawia zgody na realizację przedsięwzięcia.

**ETAP V**

Organ właściwy do wydania decyzji o środowiskowych uwarunkowaniach podaje do publicznej wiadomości informacje o wydanej decyzji i o możliwościach zapoznania się z jej treścią oraz z dokumentacją sprawy.